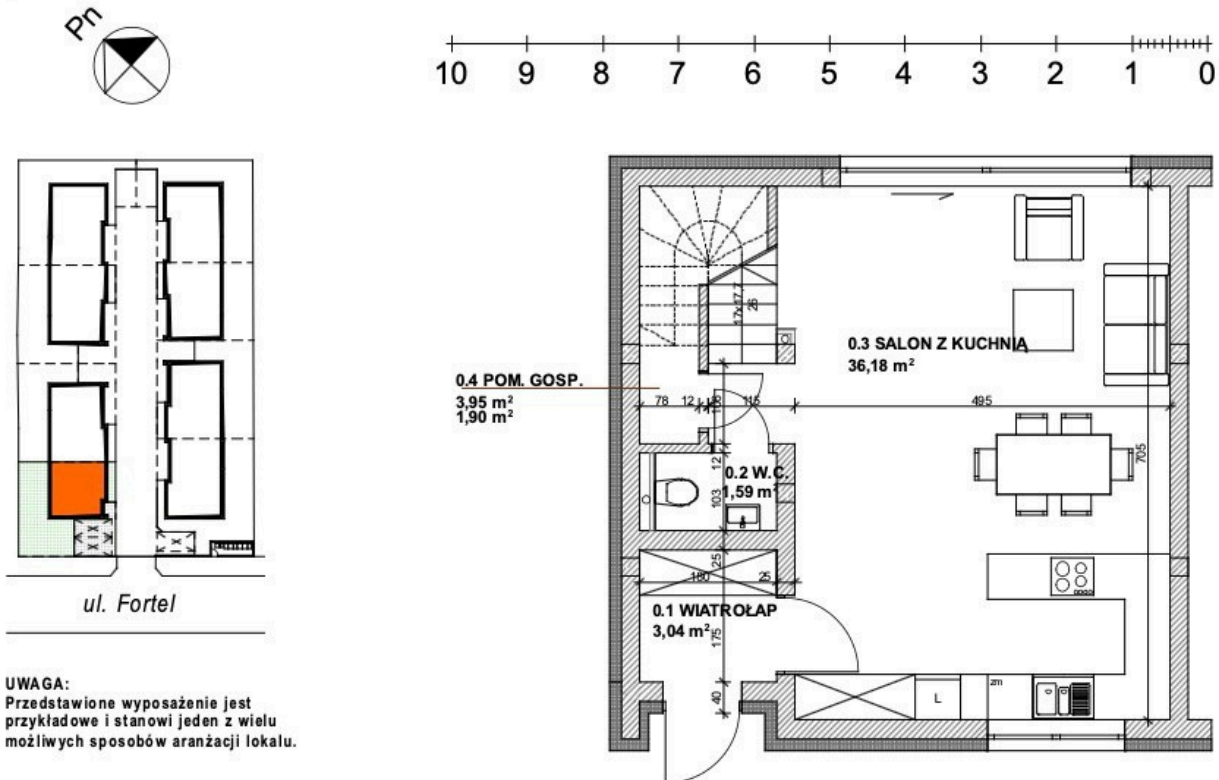


**4 BUDYNKI MIESZKALNE JEDNORODZINNE DWULOKALOWE
WARSZAWA, ul. FORTEL
dz. nr ewid. 21, obręb 4-04-11
BUDYNEK A, LOKAL NR 1- RZUT PARTERU**

JM Inwestycje 1 sp. z o.o., ul. Zwoleńska 65A Warszawa



UWAGA:
Przedstawione wyposażenie jest przykładowe i stanowi jeden z wielu możliwych sposobów aranżacji lokalu.

POWIERZCHNIA PARTERU:

	<u>pow. netto</u>	<u>pow. użytkowa</u>
0.1. wiatrołap	3,04 m ²	3,04 m ²
0.2. w.c.	1,59 m ²	1,59 m ²
0.3. salon z kuchnią	36,18 m ²	36,18 m ²
0.4. p. gosp.	3,95 m ²	1,90 m ²
razem	44,76 m²	42,71 m²

POWIERZCHNIA PIĘTRA:

	<u>pow. netto</u>	<u>pow. użytkowa</u>
1.1. hol	5,94 m ²	5,94 m ²
1.2. łazienka	6,60 m ²	6,60 m ²
1.3. pokój	9,09 m ²	9,09 m ²
1.4. pokój	10,38 m ²	10,38 m ²
1.5. pokój	9,61 m ²	9,61 m ²
razem	41,62 m²	41,62 m²

POWIERZCHNIA PODDASZA:

	<u>pow. netto</u>	<u>pow. użytkowa</u>
2.1. poddasze	36,12 m ²	21,90 m ²
2.2. p.tech./kotłownia	7,17 m ²	0,00 m ²
razem	43,29 m²	21,90 m²

ZESTAWIENIE POWIERZCHNI:

Powierzchnia netto parteru	44,76 m ²
Powierzchnia netto piętra	41,62 m ²
Powierzchnia netto poddasza	43,29 m ²
Powierzchnia netto całego lokalu	129,67 m²

Powierzchnia użytkowa parteru	42,71 m ²
Powierzchnia użytkowa piętra	41,62 m ²
Powierzchnia użytkowa poddasza	21,90 m ²
Powierzchnia użytkowa całego lokalu	106,23 m²

Powierzchnia przynależna	3,38 m ²
--------------------------	---------------------

Powierzchnia terenu przynależnego	161,21 m ²
w tym:	
powierzchnia zielona	72,43 m ²
powierzchnia utwardzona	30,49 m ²

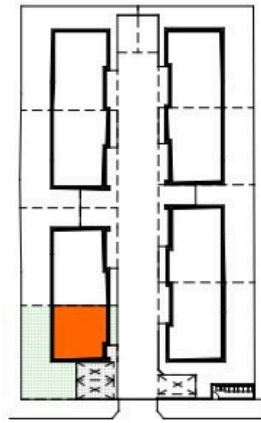
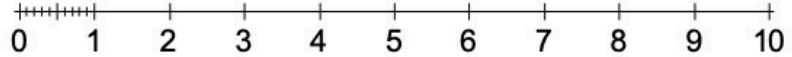
Wysokość pomieszczeń (parter i piętro) netto - 270 cm przy grubości warstwy wykończeniowej 1,5 cm.

UWAGA!

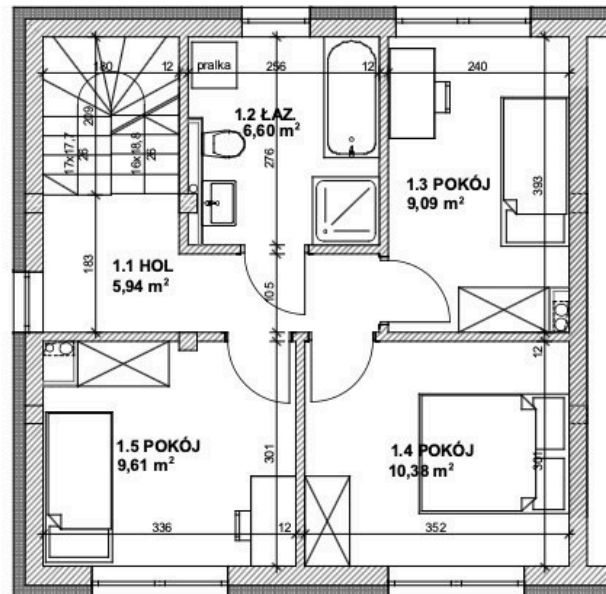
Ujęta w zestawieniach powierzchnia pomieszczeń liczona jest wg PN-ISO-9836:2022-07. Karta katalogowa mieszkania została opracowana na podstawie Projektu technicznego. Powierzchnia użytkowa, powierzchnia ogródka oraz szczegółowe rozwiązania techniczne mogą ulec zmianie na etapie realizacji inwestycji.

4 BUDYNKI MIESZKALNE JEDNORODZINNE DWULOKALOWE WARSZAWA, ul. FORTEL dz. nr ewid. 21, obręb 4-04-11 **BUDYNEK A, LOKAL NR 1- RZUT PIĘTRA**

JM Inwestycje 1 sp. z o.o., ul. Zwolenńska 65A Warszawa



ul. Fortel



UWAGA:
Przedstawione wyposażenie jest przykładowe i stanowi jeden z wielu możliwych sposobów aranżacji lokalu.

POWIERZCHNIA PARTERU:

	<u>pow. netto</u>	<u>pow. użytkowa</u>
0.1. wiatrołap	3,04 m ²	3,04 m ²
0.2. w.c.	1,59 m ²	1,59 m ²
0.3. salon z kuchnią	36,18 m ²	36,18 m ²
0.4. p. gosp.	3,95 m ²	1,90 m ²
razem	44,76 m²	42,71 m²

POWIERZCHNIA PIĘTRA:

	<u>pow. netto</u>	<u>pow. użytkowa</u>
1.1. hol	5,94 m ²	5,94 m ²
1.2. łazienka	6,60 m ²	6,60 m ²
1.3. pokój	9,09 m ²	9,09 m ²
1.4. pokój	10,38 m ²	10,38 m ²
1.5. pokój	9,61 m ²	9,61 m ²
razem	41,62 m²	41,62 m²

POWIERZCHNIA PODDASZA:

	<u>pow. netto</u>	<u>pow. użytkowa</u>
2.1. poddasze	36,12 m ²	21,90 m ²
2.2. p.tech./kotłownia	7,17 m ²	0,00 m ²
razem	43,29 m²	21,90 m²

ZESTAWIENIE POWIERZCHNI:

Powierzchnia netto parteru	44,76 m ²
Powierzchnia netto piętra	41,62 m ²
Powierzchnia netto poddasza	43,29 m ²
Powierzchnia netto całego lokalu	129,67 m²

Powierzchnia użytkowa parteru	42,71 m ²
Powierzchnia użytkowa piętra	41,62 m ²
Powierzchnia użytkowa poddasza	21,90 m ²
Powierzchnia użytkowa całego lokalu	106,23 m²

Powierzchnia przynależna 3,38 m²

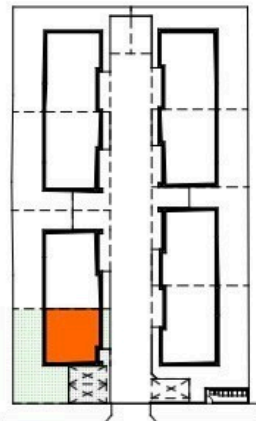
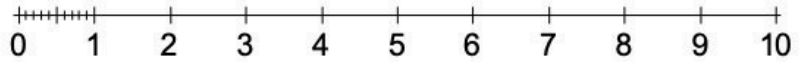
Powierzchnia terenu przynależnego	161,21 m ²
w tym:	
powierzchnia zielona	72,43 m ²
powierzchnia utwardzona	30,49 m ²

Wysokość pomieszczeń (parter i piętro) netto - 270 cm przy grubości warstwy wykończeniowej 1,5 cm.

UWAGA!
Ujęta w zestawieniach powierzchnia pomieszczeń liczona jest wg PN-ISO-9836:2022-07. Karta katalogowa mieszkania została opracowana na podstawie Projektu technicznego. Powierzchnia użytkowa, powierzchnia ogródka oraz szczegółowe rozwiązania techniczne mogą ulec zmianie na etapie realizacji inwestycji.

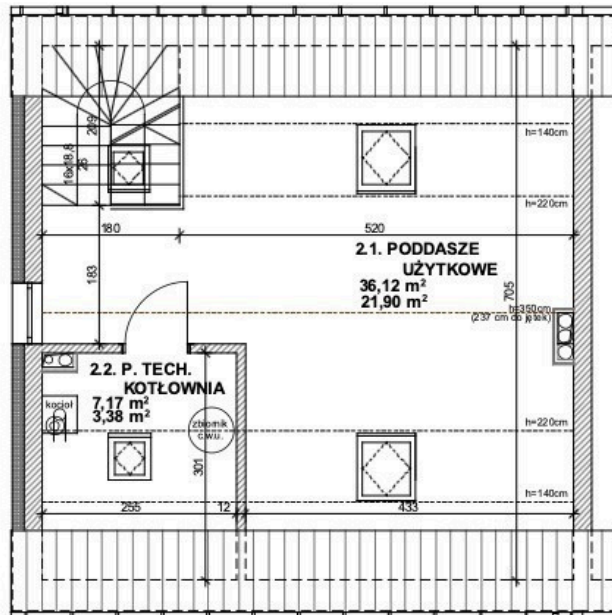
**4 BUDYNKI MIESZKALNE JEDNORODZINNE DWULOKALOWE
WARSZAWA, ul. FORTEL
dz. nr ewid. 21, obręb 4-04-11
BUDYNEK A, LOKAL NR 1- RZUT PODDASZA**

JM Inwestycje 1 sp. z o.o., ul. Zwoleńska 65A Warszawa



ul. Fortel

UWAGA:
Przedstawione wyposażenie jest przykładowe i stanowi jeden z wielu możliwych sposobów aranżacji lokalu.



POWIERZCHNIA PARTERU:

	<u>pow. netto</u>	<u>pow. użytkowa</u>
0.1. wiatrołap	3,04 m ²	3,04 m ²
0.2. w.c.	1,59 m ²	1,59 m ²
0.3. salon z kuchnią	36,18 m ²	36,18 m ²
0.4. p. gosp.	3,95 m ²	1,90 m ²
razem	44,76 m²	42,71 m²

POWIERZCHNIA PIĘTRA:

	<u>pow. netto</u>	<u>pow. użytkowa</u>
1.1. hol	5,94 m ²	5,94 m ²
1.2. łazienka	6,60 m ²	6,60 m ²
1.3. pokój	9,09 m ²	9,09 m ²
1.4. pokój	10,38 m ²	10,38 m ²
1.5. pokój	9,61 m ²	9,61 m ²
razem	41,62 m²	41,62 m²

POWIERZCHNIA PODDASZA:

	<u>pow. netto</u>	<u>pow. użytkowa</u>
2.1. poddasze	36,12 m ²	21,90 m ²
2.2. p.tech./kotłownia	7,17 m ²	0,00 m ²
razem	43,29 m²	21,90 m²

ZESTAWIENIE POWIERZCHNI:

Powierzchnia netto parteru	44,76 m ²
Powierzchnia netto piętra	41,62 m ²
Powierzchnia netto poddasza	43,29 m ²
Powierzchnia netto całego lokalu	129,67 m²

Powierzchnia użytkowa parteru	42,71 m ²
Powierzchnia użytkowa piętra	41,62 m ²
Powierzchnia użytkowa poddasza	21,90 m ²
Powierzchnia użytkowa całego lokalu	106,23 m²

Powierzchnia przynależna 3,38 m²

Powierzchnia terenu przynależnego	161,21 m ²
w tym:	
powierzchnia zielona	72,43 m ²
powierzchnia utwardzona	30,49 m ²

Wysokość pomieszczeń (parter i piętro) netto - 270 cm przy grubości warstwy wykończeniowej 1,5 cm.

UWAGA!

Ujęta w zestawieniach powierzchnia pomieszczeń liczona jest wg PN-ISO-9836:2022-07. Karta katalogowa mieszkania została opracowana na podstawie Projektu technicznego. Powierzchnia użytkowa, powierzchnia ogródka oraz szczegółowe rozwiązania techniczne mogą ulec zmianie na etapie realizacji inwestycji.