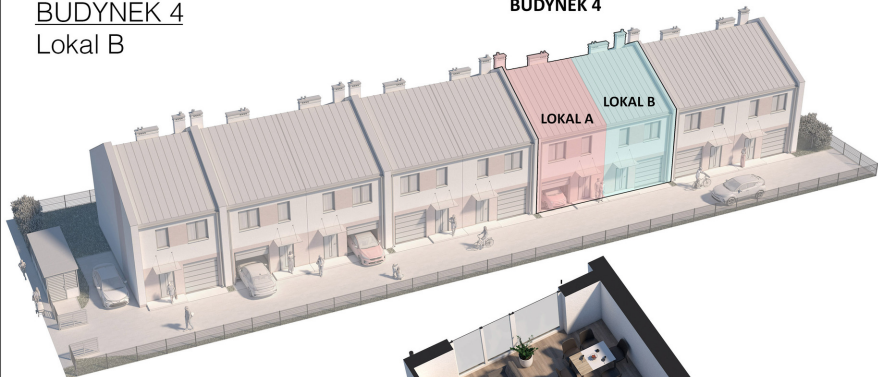


BUDYNEK 4

Lokal B

BUDYNEK 4



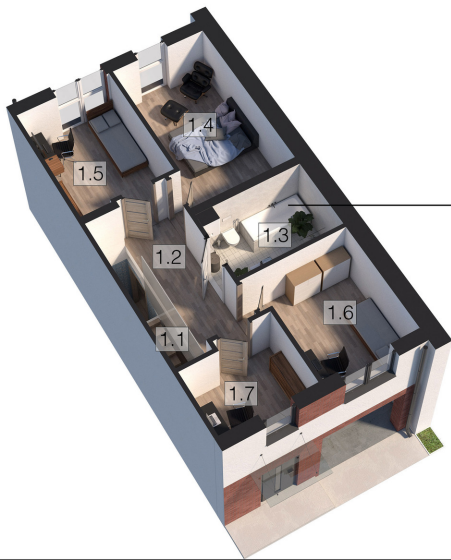
PARTER

ZESTAWIENIE POWIERZCHNI-PARTER		
0.1	WIATROŁAP	4,22 m ²
0.2	HOLL	6,05 m ²
0.3	WC	1,54 m ²
0.4	SALON + ANEKS KUCH.	24,28 m ²
0.5	SCHODY	2,94 m ²
0.6	GARAŻ	17,38 m ²
RAZEM:		56,41 m ²



PIĘTRO

ZESTAWIENIE POWIERZCHNI - PIĘTRO		
1.1	SCHODY	4,70 m ²
1.2	KOMUNIKACJA	6,44 m ²
1.3	ŁAZIENKA	6,50 m ²
1.4	POKÓJ RODZICÓW	13,67 m ²
1.5	POKÓJ	9,81 m ²
1.6	POKÓJ	9,51 m ²
1.7	GABINET/GARDEROBA	5,73 m ²
RAZEM:		56,36 m ²



PARTER	56,41 m ²
PIĘTRO	56,36 m ²
RAZEM Z GARAŻEM:	112,77 m ²