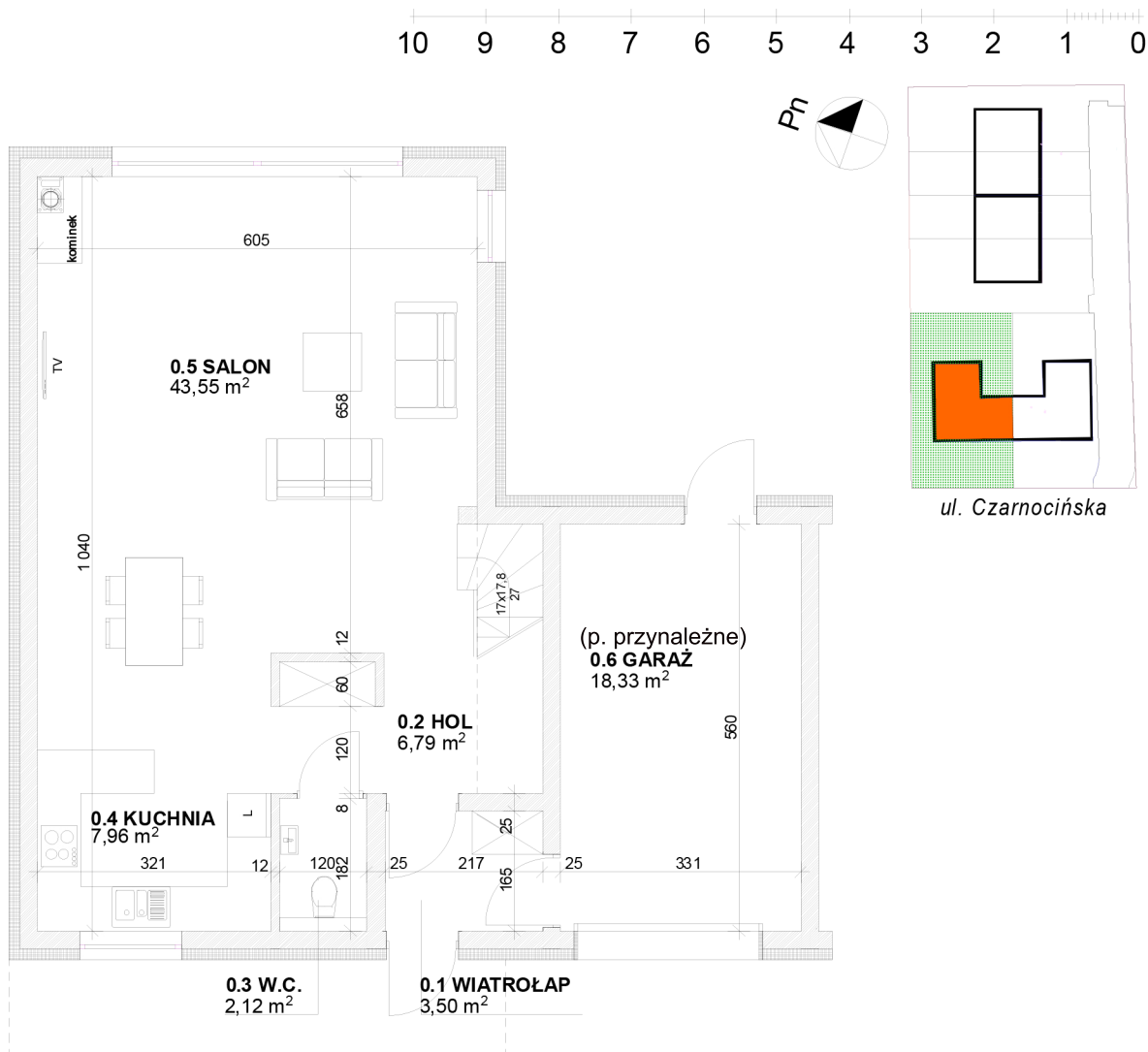


3 BUDYNKI MIESZKALNE JEDNORODZINNE DWULOKALOWE WARSZAWA, ul. CZARNOCIŃSKA dz. nr ewid. 78/2, 78/3 i 78/4, obręb 4-04-09 **CZARNOCIŃSKA 8 LOKAL NR 1 RZUT PARTERU**



JM Inwestycje 1 sp. z o.o., ul. Zwoleńska 65A Warszawa



UWAGA:

Przedstawione wyposażenie i wykończenie jest przykładowe i stanowi jedynie jeden z możliwych sposobów aranżacji.

POWIERZCHNIA PARTERU:

0.1. wiatrołap	3,50 m ²
0.2. hol	6,79 m ²
0.3. w.c.	2,12 m ²
0.4. kuchnia	7,96 m ²
0.5. salon	43,55 m ²
0.6. garaż	18,33 m ²
razem	82,25 m²

POWIERZCHNIA PIĘTRA:

1.1. hol	10,51 m ²
1.2. p. techniczne	2,46 m ²
1.3. schowek	1,34 m ²
1.4. pokój	13,47 m ²
1.5. łazienka	6,37 m ²
1.6. łazienka	4,23 m ²
1.7. garderoba	2,90 m ²
1.8. pokój	15,18 m ²
1.9. pokój	13,69 m ²
1.10. pokój	13,93 m ²
razem	84,08 m²

ZESTAWIENIE POWIERZCHNI:

Powierzchnia parteru	82,25 m ²
Powierzchnia piętra	84,08 m ²
Powierzchnia całkowita lokalu	166,33 m²
Powierzchnie p. przynależnych	20,79 m ²
Powierzchnia użytkowa lokalu	145,54 m²
Powierzchnia terenu przynależnego	234,88 m²
w tym:	
powierzchnia zielona	214,33 m ²
powierzchnia utwardzona	20,55 m ²

UWAGA!

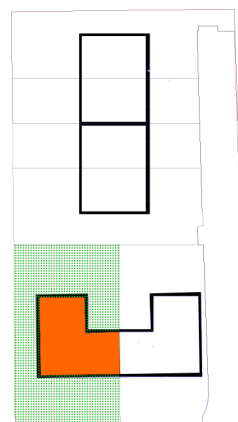
Ujęta w zestawieniach powierzchnia pomieszczeń liczona jest wg Normy PN-ISO 9836:2022-07, z uwzględnieniem treści Rozporządzenia Ministra Rozwoju z dnia 11 września 2020 roku w sprawie szczegółowego zakresu i formy projektu budowlanego (Dz. U. z 2020 r., poz. 1609 ze zm.). Karta katalogowa mieszkania została opracowana na podstawie Projektu budowlanego. Powierzchnia użytkowa, powierzchnia terenu przynależnego oraz szczegółowe rozwiązania techniczne mogą ulec zmianie na etapie Projektu Technicznego, oraz realizacji inwestycji

3 BUDYNKI MIESZKALNE JEDNORODZINNE DWULOKALOWE WARSZAWA, ul. CZARNOCIŃSKA dz. nr ewid. 78/2, 78/3 i 78/4, obręb 4-04-09 CZARNOCIŃSKA 8 LOKAL NR 1 RZUT PIĘTRA

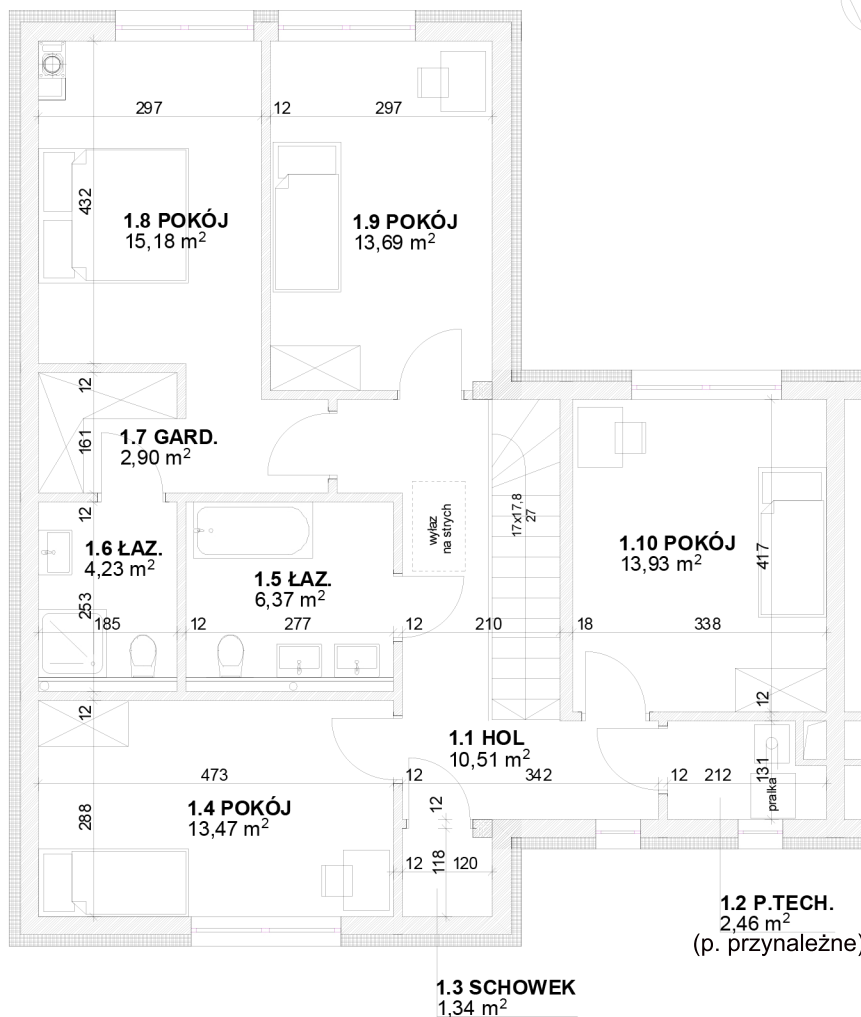


JM Inwestycje 1 sp. z o.o., ul. Zwoleńska 65A Warszawa

0 1 2 3 4 5 6 7 8 9 10



ul. Czarnocińska



UWAGA:

Przedstawione wyposażenie i wykończenie jest przykładowe i stanowi jedynie jeden z możliwych sposobów aranżacji.

POWIERZCHNIA PARTERU:

0.1. wiatrołap	3,50 m ²
0.2. hol	6,79 m ²
0.3. w.c.	2,12 m ²
0.4. kuchnia	7,96 m ²
0.5. salon	43,55 m ²
0.6. garaż	18,33 m ²
razem	82,25 m²

POWIERZCHNIA PIĘTRA:

1.1. hol	10,51 m ²
1.2. p. techniczne	2,46 m ²
1.3. schowek	1,34 m ²
1.4. pokój	13,47 m ²
1.5. łazienka	6,37 m ²
1.6. łazienka	4,23 m ²
1.7. garderoba	2,90 m ²
1.8. pokój	15,18 m ²
1.9. pokój	13,69 m ²
1.10. pokój	13,93 m ²
razem	84,08 m²

ZESTAWIENIE POWIERZCHNI:

Powierzchnia parteru	82,25 m ²
Powierzchnia piętra	84,08 m ²
Powierzchnia całkowita lokalu	166,33 m²
Powierzchnie p. przynależnych	20,79 m ²
Powierzchnia użytkowa lokalu	145,54 m²
Powierzchnia terenu przynależnego	234,88 m²
w tym:	
powierzchnia zielona	214,33 m ²
powierzchnia utwardzona	20,55 m ²

UWAGA!

Ujęta w zestawieniach powierzchnia pomieszczeń liczona jest wg Normy PN-ISO 9836:2022-07, z uwzględnieniem treści Rozporządzenia Ministra Rozwoju z dnia 11 września 2020 roku w sprawie szczegółowego zakresu i formy projektu budowlanego (Dz. U. z 2020 r., poz. 1609 ze zm.). Karta katalogowa mieszkania została opracowana na podstawie Projektu budowlanego. Powierzchnia użytkowa, powierzchnia terenu przynależnego oraz szczegółowe rozwiązania techniczne mogą ulec zmianie na etapie Projektu Technicznego, oraz realizacji inwestycji